

4. 亀山城にまつわる1番

おかもとそうけん
【岡本宗憲】

- ①江戸時代の亀山城の1番さいしよの城主は〔 〕です。
- ②〔 〕時代の〔 〕がまとめた記述によれば、〔 〕から亀山城をもらいました。
- ③岡本宗憲は、〔 〕年に、亀山城の〔 〕・〔 〕・〔 〕・〔 〕の工事をして、〔 〕門・〔 〕門・〔 〕門なども建てました。
- ④岡本宗憲は、〔 〕年7月におこなわれた〔 〕の後、この辺りの土地をもらいました。

らいいき
〈亀山城来歴〉

- ①岡本宗憲が、豊臣秀吉から亀山城を与えられたことや、1589年(天正17)に亀山城の工事をおこなったことなど、亀山城の〔 〕が記されています。

くくごしゅう まきだいいち はんだしやほん
〈九々五集 巻第一 (半田写本)〉

- ①「九々五集」には、岡本宗憲が、亀山城の工事をおこなったことが記されていますが、「亀山城来歴」に記された亀山城の工事は、〔 〕年なのに、対し、この本では〔 〕年と記しています。

いせのくにすずかぐんないちぎょうかたもくろくちよう
〈伊勢国鈴鹿郡内知行方目録帳〉

- ①〔 〕は、岡本宗憲が1594年(文禄3)に〔 〕より領地を与えられた時にもらった目録です。
- ②岡本宗憲は、〔 〕村や〔 〕村など、このあたりの〔 〕か村をもらっています。

いせのくにすずかぐんおかもとしもつけちぎょうでまいもくろく
〈伊勢国鈴鹿郡岡本下野知行出米目録〉

- ①1594年につづき、翌〔 〕年にも岡本宗憲が、豊臣秀吉より領地を与えられました。この時は〔 〕か村の加増でした。

さんじゅうやぐら
【三重櫓】

- ①亀山城の中で1番高い建物は、〔 〕丸にあった〔 〕です。
- ②むかしの人が書いた絵図の中に、三重櫓が建っている場所を〔 〕と書いたものがあります。

③三重櫓は〔 〕丸の〔 〕側にあった櫓
です。

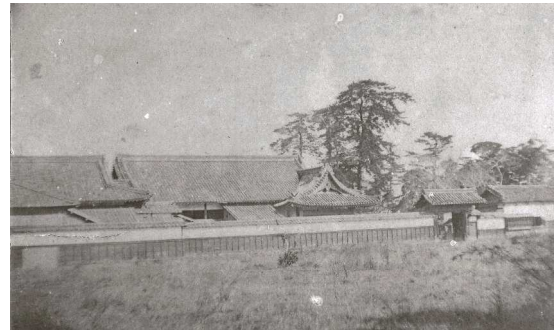
〈三重櫓（古写真）〉

①1872年（明治5）頃の、取り壊される前に撮影
された写真がのこされています。「勢州亀山
見聞記」の記録によれば、三重櫓は〔 〕
メートルくらいあったようです。



【二之丸御殿】

①亀山城の〔 〕に建てられてい
た〔 〕には、〔 〕
の住まい（プライベート部分）と、政治
をおこなう〔 〕と家来が集
まる〔 〕がありま



した。なので、二之丸御殿は、亀山城の中でも1番広い〔 〕でした。

②二之丸御殿があった場所は、今の〔 〕小学校です。

〈二之丸御殿絵図〉

①二之丸御殿を描いた絵図は、1番奥に城主の住居（プライベートな場所）、真
ん中に政治をおこなう場所、手前に家来が集まる大きな部屋が描かれています。
むかしの字で〔 〕と書かれている部屋があります。

展示をみて感じたことをかきましょう。