

なつやす はくぶつかんがっこう じかんめ りか
<夏休み博物館学校 4時間目 理科>

ひと いもの うし ◆人といっしょにくらしていた生き物 ~牛~

れきしはくぶつかん 歴史博物館で生き物？

歴史博物館では、生き物を展示していません。でも、ながい歴史の中で、人はさまざまな生き物とかかわってくらしてきたので、生き物にかんけいするものがたくさんあります。それらについて調べることは、人と生き物のかかわりの歴史を調べることになりますし、これから生き物とどうやってうまくつきあっていくかのヒントをさがすことにもなります。

うし ひと 牛と人のかかわり



今回は牛をテーマにえらびました。

しょうわ 昭和40年(1965年)ごろまでは、市内には、いっしょに牛とくらす人がたくさんいました。だけど、今では、牛といっしょにくらした経験をもつ人は少なくなり、牛は牧場で見

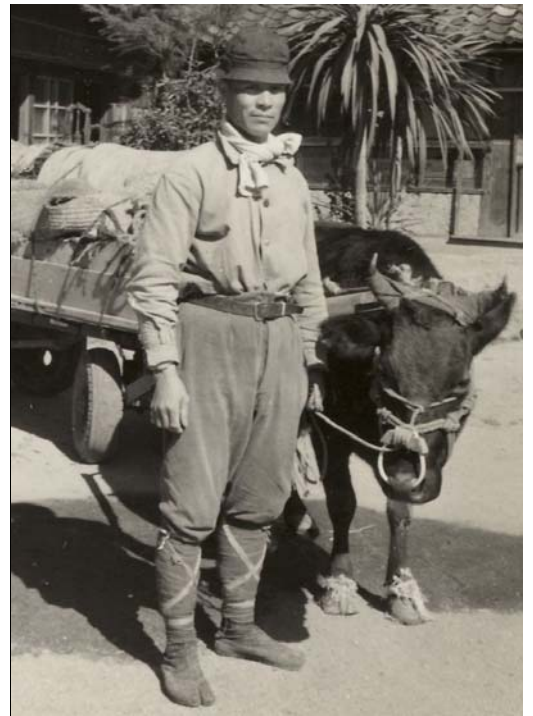
牛と飼い主(昭和5年ころ)

かけるくらいのそんざいになっています。ほんの48年くらい前までは、とても身近な生き物だった牛について、たのしみながら学べるクイズをつくりましたので、ちようせんしてみてください。さあ、クイズをといて、牛博士になりましょう。

【クイズ①】 なぜ、牛といっしょにくらす人が多^{おお}かったのでしょうか。

- A ^{かみ} 神さまとしておまつりしていたため
- B ^{のうさぎょう} 農作業をさせたり、^{もの} 物をはこばせるため
- C ^{ぎゅうにゅう} 牛乳をしぼるため

【クイズ②】 これは、牛のからだのどこにつけてつかったでしょうか。



ヒント写真

- A あし
- B はな
- C くち

【クイズ③】 これは、牛のからだのどこにつけてつかったでしょうか。



A みみ

B あし

C はな

【クイズ④】 この写真^{しゃしん}は、なんのようすをうつしたものでしょうか？

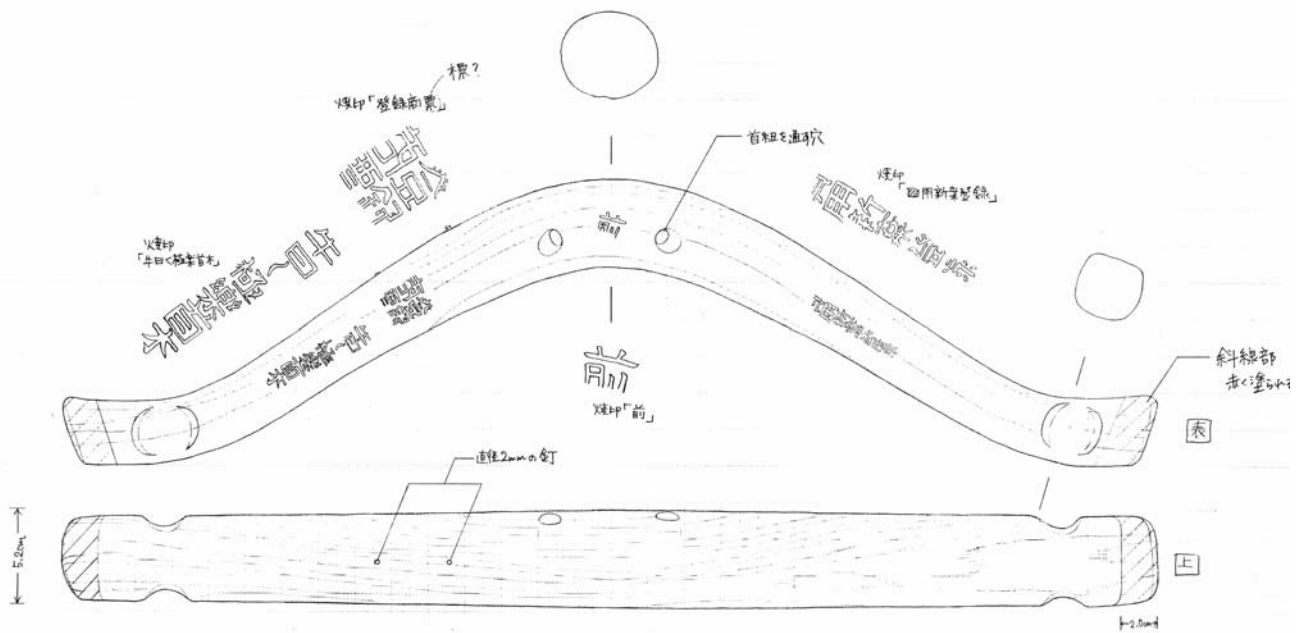


A 牛でみちをつくる競争^{きょうそう}

B 牛でたがやす競争^{きょうそう}

C 牛のかけっこ競争^{きょうそう}

【クイズ⑤】 これは、牛のからだのどこにつけてつかったでしょうか。



A あたま

B くび

C おしり

【クイズ⑥】 これを牛につけてなにをしたでしょうか？

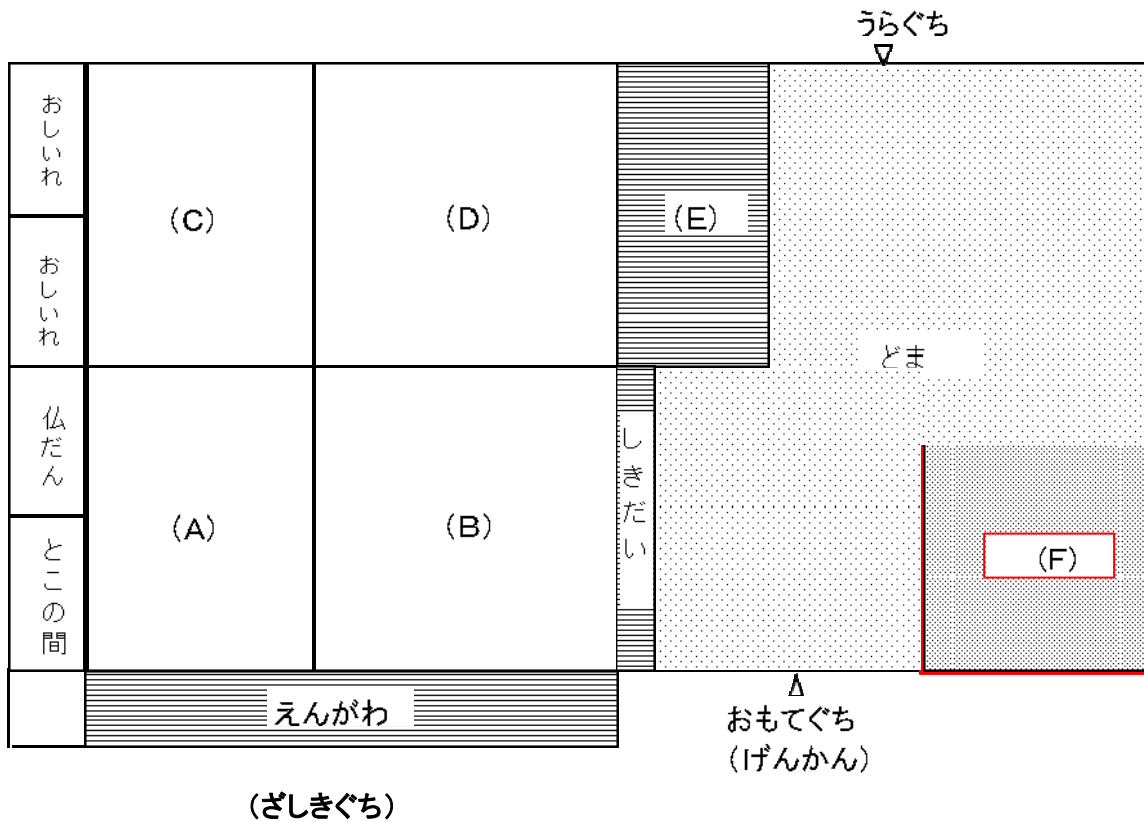


A 草をかる

B あなをほる

C 土をたがやす

【クイズ⑦】 牛は、こんな家のばあい、どのあたりに住んでいたでしょうか。



【クイズ⑧】 牛によく食べさせたものではないものは、どれでしょうか？

A 草・わら

B こめ・そば

C むぎ

【クイズ⑨】 この写真にうつっている場所しゃしんは、どんなところでしょうか。



A 牛を売り買いする市場うかいちば

B 牛をそだてる牧場ぼくじょう

C 牛がやすむ休憩所きゅうけいじょ

2. 牛クイズ！ じょうきゅうへん 上級編

【クイズ⑩】 お正月には牛に（ **雑煮（ぞうじ）** ）をたべさせる家もありました。

【クイズ⑪】 牛のおしっこやフンは、（ **肥料（ひりょう）** ）にしてつかいました。

【クイズ⑫】 農家でかっている牛と仔牛を交換にくる（ **博勞（ばくろう）** ）という仕事がありました。

【クイズ⑬】 亀山市田茂町の（ **味ご飯（あじごはん）** ）には、よく牛肉を入れます。